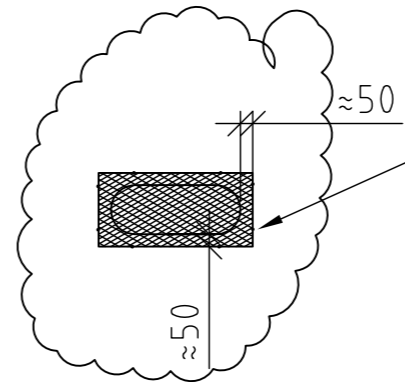
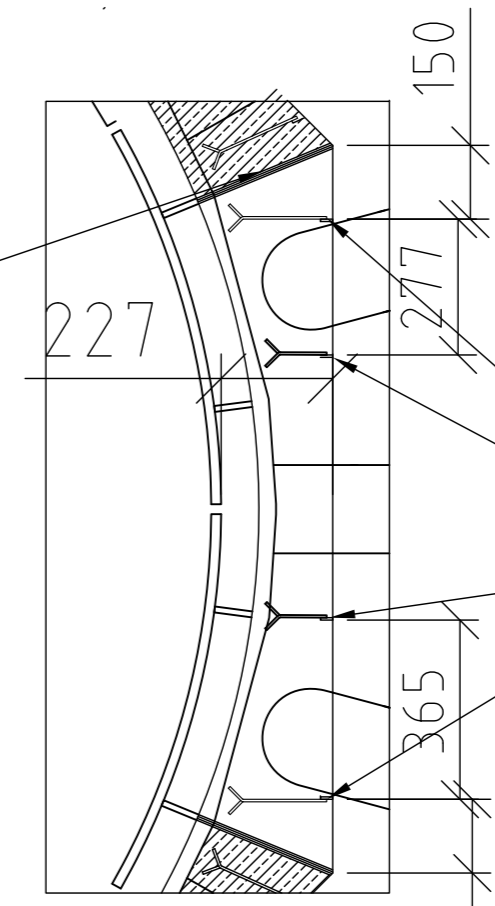


Date	Drawn	App'd	Revision	No.	Mark
Data	Rys.	Zatw.	Rewizja	Nr.	Oznac.



Placement & welding of net around opening
Net only spotwelded (min 2 points at each side)

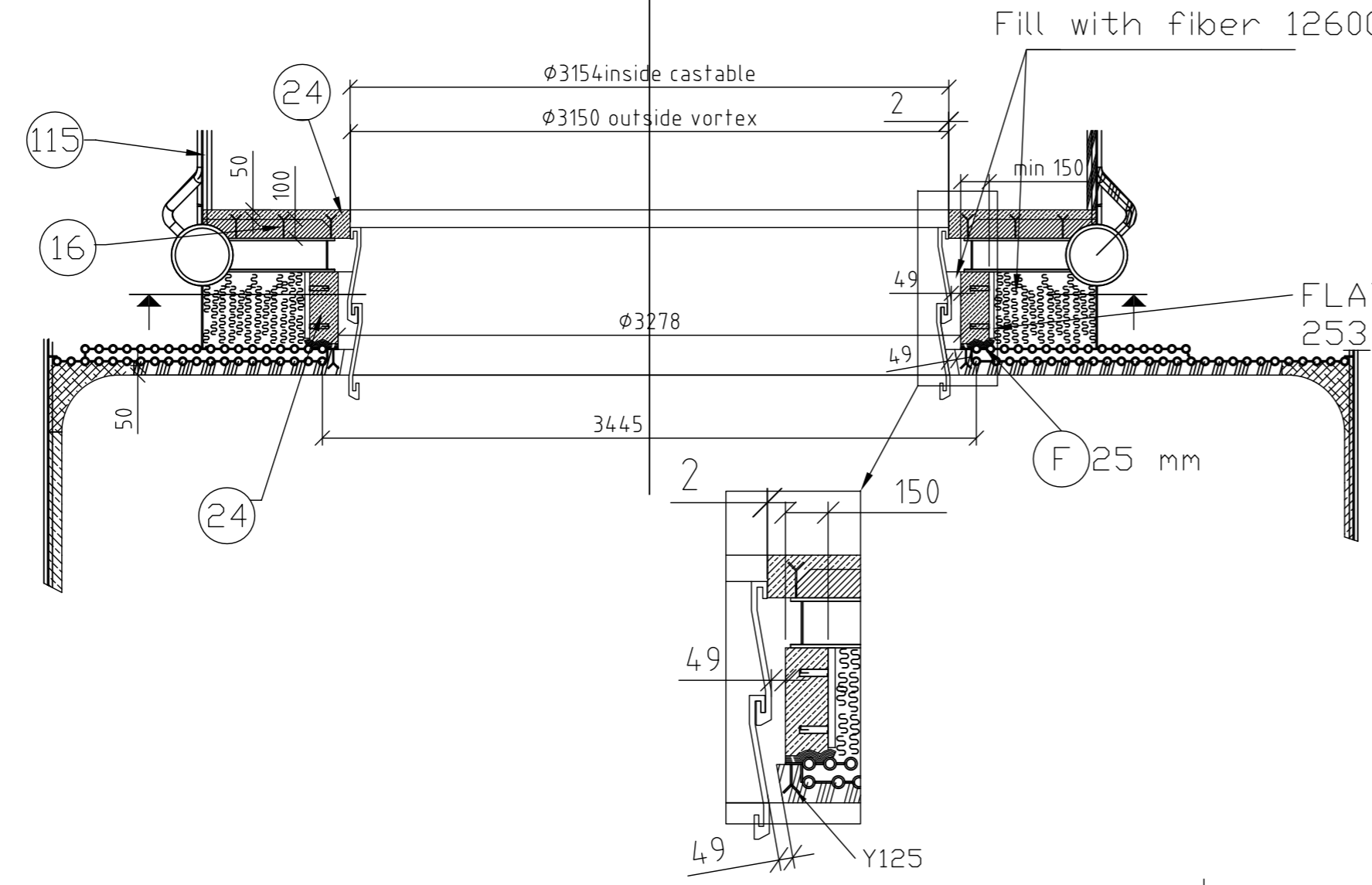
Min 12mm FIBER 1260C



FLAT BAR 25*5
253 MA L=300
Welded with Avesta P5 electrode or similar. Around the complete anchor a=3mm.

Y-ANCHORS IN SUITABLE LENGTHS WELDED TO THE FLAT BAR

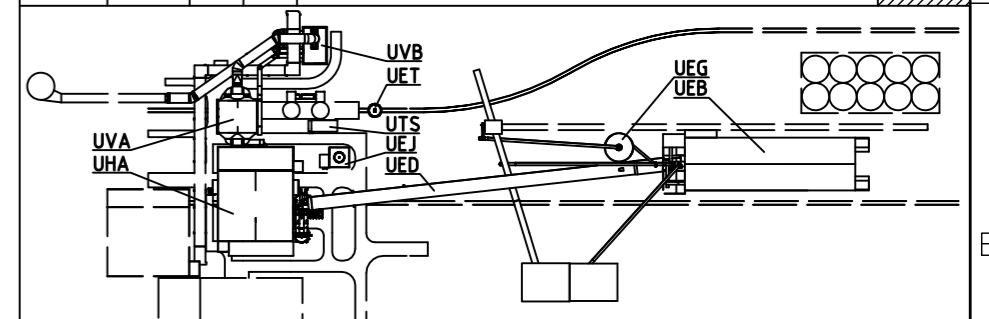
Before casting of floor in Cross Over duct!
Weld hexmesh net (28x17x1,5 SS 2348) across the openings in the steelplate to prevent castable from falling thru. Cover net with 3-4 mm wooden board
However -weld the net AFTER casting around Vortex Finder!



Fill with fiber 1260C 128kg/m³

FLAT BAR 25*5
253 MA L=300

F		INSULFRAX 1260C	
Y200		Y-ANCHOR L=200 Quality 253 MA	
Y125		Y-ANCHOR L=125 Quality 253 MA	
115		CALDE GUN LM 74 A	
24		CALDE FLOW LF 50 A	
16		CALDE CAST XL 106 C/G	



LEGENDA / LEGENDA
UVA BOILER HOUSE / KOTLOWNIA
UVA ELECTRICAL PRECIPITATOR / ELEKTROFILTR
UEB ID-FAN ROOM / POMIESZCZENIE WENTYLATORA SPALIN
UEG AGRO-SILO / MAGAZYN
UEH CONVEYOR / PRZENOSNIK
UEI AMMONIA TANK / ZBIORNIK AMONIAKU
UEJ FLYASH SILO / SILOS POPIOLU LOTNEGO
UEK OIL TANK / ZBIORNIK OLEJU
UEG AGRO-SILO / ZBIORNIK BIOMASY

FINAL WERSJA FINALNA

THIS DOCUMENT AND ANY INFORMATION HEREIN CONTAINED ARE THE PROPERTY OF FOSTER WHEELER CORPORATION. THE UNAUTHORIZED COPYING BY, USE BY, OR DISCLOSURE TO PERSONS WHO ARE NOT ENTITLED TO RECEIPT OF SUCH DISCLOSURE, OR DISCLOSURE TO PERSONS WHO ARE LIKELY TO MISUSE THIS DOCUMENT OR INFORMATION, IS PROHIBITED. ANY BREACH AGAINST THE ABOVE PROHIBITION IS LIABLE TO ENFORCEMENT, WITH DAMAGES PAYABLE TO THOSE AGGRIEVED AND OTHER REMEDIES AVAILABLE BY LAW OR EQUITY.
TEN DOKUMENT I INFORMACJE W NIM ZAWARTE SA WLASNOSCIA KORPORACJI FOSTER WHEELER. NIELEGALNE KOPLOWANIE, UZYTKOWANIE LUB UJAWNIANIE OSOBOM NIEPRAWNIONYM LUB UJAWNIANIE OSOBOM, KTÓRE PRAWDOPODOBNIENIE NEWLASCINIE ZASTOSUJA TEN DOKUMENT LUB INFORMACJE W NIM ZAWARTE JEST ZAKAZANE. ZLAMANIE POWYZSZYCH ZAKAZOW PODLEGA USTAWOWO WPLACIE KARNEGO ODSZKODOWANIA LUB NARAZA UZYTKOWNIKA NA ZASTOSOWANIE INNEGO SPOSOBU KARANIA PRZEWIDZIANEGO PRZEZ PRAWO I SPRAWIEDLIWOSC.

Client Klient	GDF SUEZ Energia Polska S.A.		
Project Projekt	Polaniec Green Unit		
Main Assembly Nazwa Projektu	CFB 158.3/135.1 kg/s, 127.5/19.5 bar, 535/535 °C		
Title Tytuł rys.	REFRACTORY LINING AROUND VORTEX FINDER		
Dwg. size Wielkosc rys.	A2	Date Data	09.11.2011
Designed Konstruował	Jörn	Work No. Nr pracy	Scale Skala
Sub Contractor Poddostawca	Sub. Checked Podw. Sprawdzał	Sub. Approved Podw. Zatwierdził	Group No. Nr grupy
	FW Checked FW Sprawdzał	Sub Contractor Dwg. No. Nr rys. poddostawcy	Weight Ciężar
	FW Approved FW Zatwierdził	KKS Dwg. No. Nr rys. Dwg. KKS	kg
			953-FWHBC+++ -MTC5121